



هزینه ی کم

کم جا و سبک

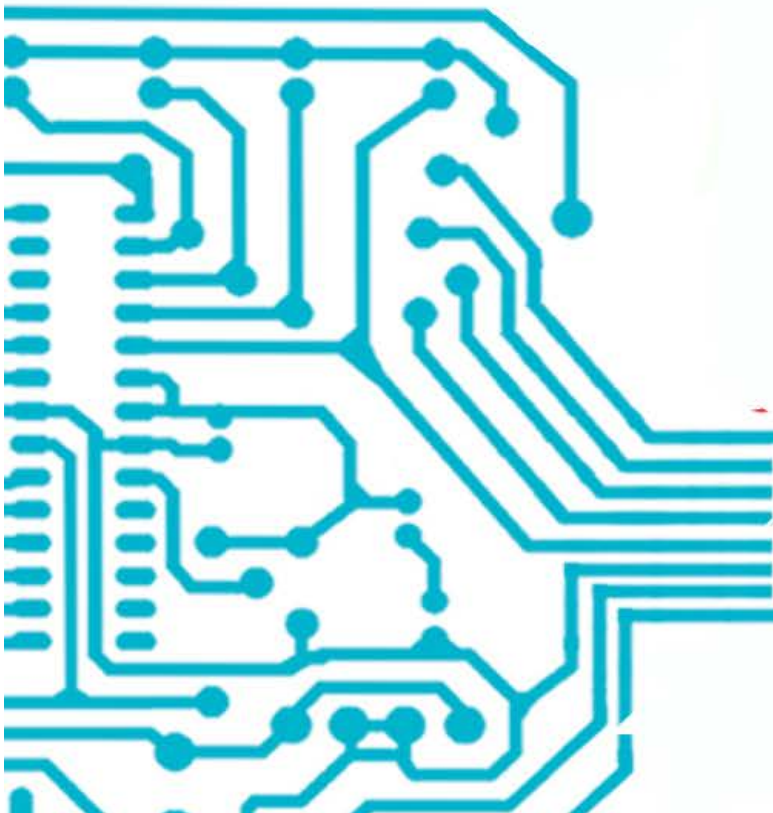
امکان تولید و توسعه

کنترل سنسور ها با کامپیوتر



ساخت عصای هوشمند

عصایی که در پژوهش ساخته شده این امکان را برای نابینایان فراهم میکند تا از موانع اطراف خود باخبر شوند با خیال راحت قدم بزنند. امیدواریم این عصا بتواند زندگی راحت تری را برایشان فراهم کند. این محصول می تواند از محیط اطراف ورودی هایی را بر اساس سنسور نصب شده روی آن دریافت کند . در صورتی که ورودی این سنسور از حد فاصله ای کمتر شود ، دستگاه شروع به لرزیدن میکند و فرد نابینا را مطلع از مانع پیش رویش می کند .



اعضای گروه : پرنیا خوشحالی - حانیه اسدی - هلیا کریمان

دبیر راهنما : سرکار خانم اختریان